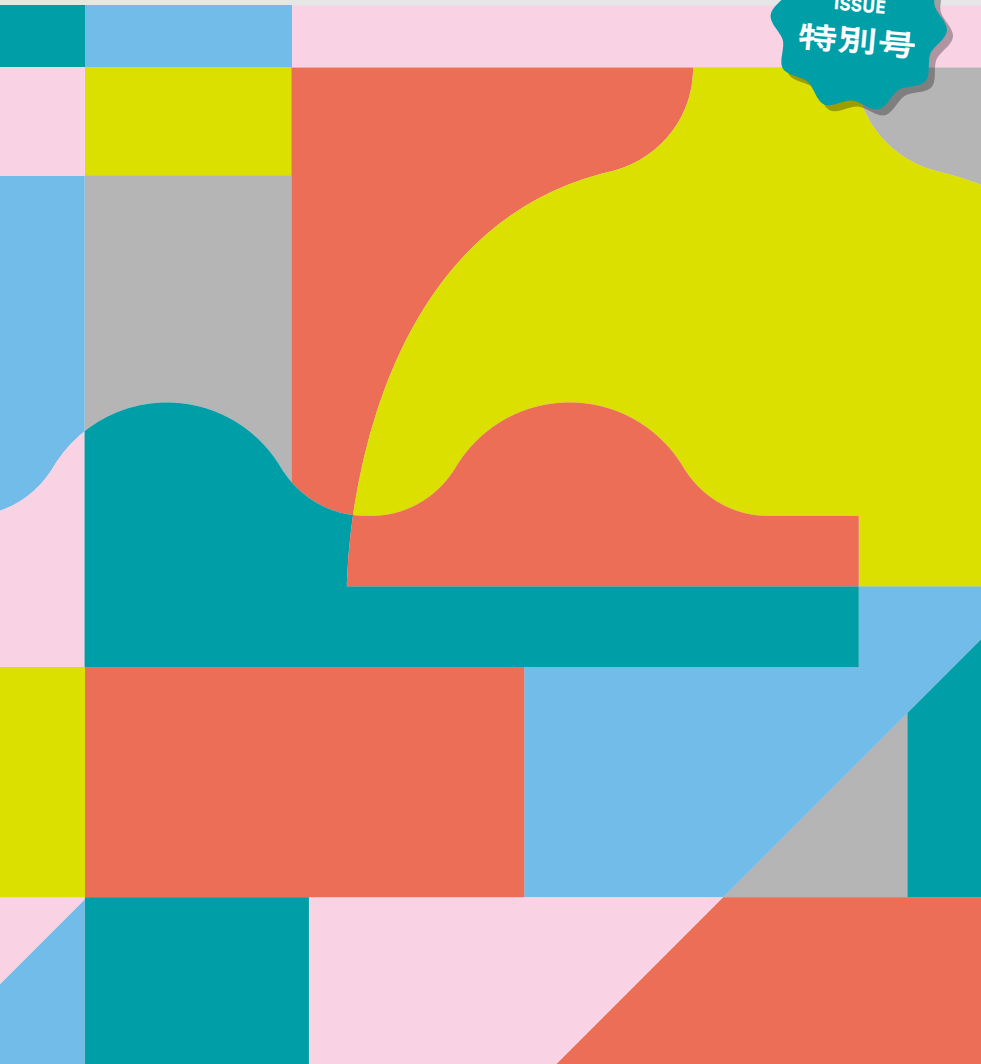


メディコス
文化道

Medicos Bunkamichi

MAP

SPECIAL
ISSUE
特別号





メディコス文化道とは？

みんなの森 ぎふメディアコスモスが発行する季刊紙として、2021年に創刊した「メディコス文化道」。メディコスを起点に人をつなぐ文化の道がまちへと広がってほしいと願って“文化道”と名付けました。この小さな冊子が、あなたとまちの文化が出逢う大きく広い窓となりますように。

これまでの文化道はこちらから！



みんなの森 ぎふメディアコスモス

2015年夏に開館した岐阜市の複合文化施設。“知の拠点”となる市立中央図書館、“絆の拠点”となる市民活動交流センターや多文化交流プラザ、“文化の拠点”となる展示ギャラリーやホールのほか、広場や並木道もあり、利用者に広く活用されています。世界的建築家・伊東豊雄氏が設計した金華山や長良川と呼応する美しい建築も見どころです。



メディコス文化道MAP 特別号 (2026年3月発行)

発行 / みんなの森 ぎふメディアコスモス

編集・デザイン / さかだちボックス (株式会社リトルクリエイティブセンター)

[みんなの森 ぎふメディアコスモス]

〒500-8076 岐阜市司町40-5

TEL.058-265-4101

<https://g-mediacosmos.jp/>



Instagram



シビックプライド
プレイスHP



みんなの森
GIFU MEDIA COSMOS

歩み 文化道の メディコス

開館6周年を迎えた2021年度に、メディコス全館の情報を発信する広報紙として誕生した「メディコス文化道」。メディコスの“過去、今、未来”を伝え、さらにメディコスとまち、人、文化をつなぐカルチャーメディアとして発行が続いています。



2021年 VOL. 01-04

メディコスで起きているできごとや取り組みを伝えるニュース、まちの人の声、総合プロデューサー・吉成信夫さんの言葉などから、メディコスの“今”を発信。中面の「岐阜の文化地図」では、各号でカレー、本と映画、コーヒー、老舗を切り口に岐阜のまちの歴史や文化を掘り下げています。

2022年 VOL. 05-08

特集記事のほか、岐阜市立中央図書館、市民活動交流センター、多文化交流プラザからのトピック、メディコス編集講座1期生によるコラムを掲載。「岐阜の文化地図」では、シビックプライドプレイス「ぎふ古今」と連動し、まち歩きスポットや岐阜市の古い写真などを紹介しています。



2023年 VOL. 09-12

メディコスの特集記事や、市民活動交流センターに登録している団体の活動を紹介。「岐阜の文化地図」では、まちのキーパーソンとのトークセッションなどを掲載。スケッチジャーナリスト・大角真子さんがメディコスに滞在して描き下ろしたイラストが散りばめられた表紙も印象的です。

2024年 VOL. 13-15

特集記事やトピック、翌年の開館10周年に向けてメディコスの未来について考える「メディコスのコレカラ」を掲載。「岐阜の文化地図」は文筆家・甲斐みのりさんが見つけた岐阜のまちの“いいところ”を文章と写真で紹介しています。文庫本サイズ、16ページ、両開きの冊子スタイルで発行。



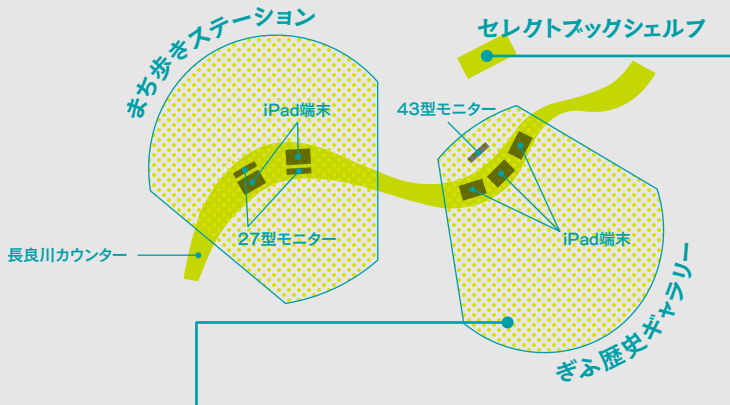
2025年 VOL. 16-18

地域の日常を楽しむ「生活観光」を通して、メディコスを起点にまちと人、文化をつなぐ「メディコスWALK」、メディコス編集講座修了生によるコラム、本や音楽などさまざまなカルチャーのキーパーソンに話を聞く「岐阜カルチャー案内」、メディコスジャーナルなど、深掘りした記事を掲載。

シビックプライドプレイス
ぎふ古今



メディコス1階にあるシビックプライドプレイス「ぎふ古今」は、岐阜の歴史・ひと・文化の魅力を集めた情報発信拠点です。ドーム状のコクーンには、「まち歩きステーション」、「ぎふ歴史ギャラリー」があり、設置された端末には岐阜の魅力や情報が集積されています。



ぎふ歴史ギャラリー

江戸・明治・大正時代などの古地図や当時の写真・資料を公開。市民の思い出の写真なども閲覧でき、岐阜市の歴史を重層的に辿ることができます。



POINT

- 地図のスポットをタップして当時の写真が見られる
- 江戸～現代までの岐阜市の地図を見比べられる
- ギャラリーで岐阜の知られざる歴史を学べる

セレクトブックシェルフ

市立中央図書館のシビックプライドライブラリーとも連携し、旬な情報から歴史、伝統まで、岐阜に関するさまざまな本が並ぶ本棚です。

岐阜の歴史的な偉人や、現在岐阜で活躍する人を紹介する「岐阜な人カード」も配布中!



「まち歩きステーションを使ってみよう!」

岐阜の魅力的なスポットを紹介する「まち歩きステーション」。端末を操作してテーマやエリアから検索ができたり、オリジナルマップをダウンロードできたりと、岐阜のまち歩きを楽しむ機能が詰まっています。



POINT A



250スポット以上を掲載!

岐阜市内250ヶ所以上のスポットの情報を掲載。素敵なお店や史跡から、知る人ぞ知る珍名所まで見つけられます。



オリジナルマップが作れる!

行ってみたいスポットを選んで自分だけのオリジナルマップが作成できます。マップはスマホにダウンロード可能です。

POINT B

16のテーマから探せる!

- 「テーマの例」
- 歴史を歩く
 - ぎふの定番食
 - 長良川と暮らす
 - ぎふスイーツ
 - レトロな場所
 - 本のあるお店
 - 子育てにやさしい
 - ...etc.

「歴史を歩く」「ぎふの定番食」など16のテーマから自分に合わせて行きたい場所が探せます。

POINT D

おすすめの散歩道も!

「松尾芭蕉句碑めぐり」「映えスポットめぐり」など、おすすめの散歩コースも提案。好きなコースでまちを巡ってみましょう。

スポットはWEBからも検索できます!



まち歩きステーションではこんなスポットを紹介しています!

SPOT 01

御鯰街道 (おすしかいどう)

歴史を歩く 長良川と暮らす

江戸時代、長良川の鵜飼で捕れた鮎は、御鯰所と呼ばれる施設で飯と一緒に発酵させて鮎鮎とされ、尾張藩からの献上品として江戸の将軍家に運ばれた。岐阜から笠松町を経て名……



SPOT 02

更科 (さらしな)

ぎふの定番食

岐阜のソウルフード「冷やしたぬき」の発祥。鯉出汁が効いたたまり醤油のつゆ/店内揚げの香ばしい天かす/甘辛く煮た揚げが織りなす旨味の聖地。わさびを少しずつつゆに溶きつ……



SPOT 03

百曲り登山道 (ひゃくまがりときんどう)

信長と道三

金華山の西側の尾根を通るコース。距離は1.1km、所要時間40分。岐阜公園南の登山口からスタート。中学生以上の健脚者むけのコースで、百曲がりというだけあって左右に折れ……



SPOT 04

BLITZ COFFEE (ブリッツコーヒー)

ぎふスイーツ

美殿町商店街から1本はずれた所にあるテイクアウト専門のコーヒースタンド。パールグリーンの扉とガラスに描かれたアートが印象的な外観。コーヒーはブレンド1st、2nd、3rd、……



SPOT 05

さし源本店 (さしげんほんてん)

おみやげ カルチャー

節句人形、結納品、祝儀用品などを展示販売しているお店。御鯰街道沿いにあり、店の前を通りかかると、町家風の大きなガラス戸越しに、だるまや招き猫などの縁起小物たちが微笑……



SPOT 06

やすらぎの里

デートスポット

JR岐阜駅北口駅前広場のバス乗降場の中心にある環境空間であり、長良川をイメージしたせせらぎが流れ、散策路やベンチが設置された「憩い」「安らぎ」のスポット。淡墨桜、中将……



SPOT 07

手づくりふくろう絵工房

おみやげ カルチャー

岐阜市下茶屋町、ふくろうたちが迎える「手作りふくろう絵工房」。壁にはふくろうをモチーフにした水彩画やウッドバーニングが飾られ、テーブルには置物たちが並んでいる。「不苦……



SPOT 08

ニューライオン

ぎふの定番食

味噌文化が根付いているこの地域でも少し珍しい味噌ステーキを出す店。創業から51年。味噌ステーキの味噌は甘く、それでいてさっぱりとした味にご飯が進む。数年前に一時店を……



SPOT 09

mano yanagase (マノヤナガセ)

新たな食文化

「mano」は、イタリアのワイナリーで働いていた店主が営む立呑バー。日本では珍しいイタリアの生ビール「ペローニ」、イタリアのコーヒー「illy」に加え、野菜たっぷりのタコライスや……



SPOT 10

PENGUIN BOOTS+ (ペンギンブーツ)

おみやげ カルチャー

柳ヶ瀬でシルクスクリーン印刷の体験(1760円〜)が楽しめます。その場で描いた絵から版を作り、Tシャツやバッグなど好きなグッズに印刷できます。持ち込み画像や店内の版を使……



メディコス文化道

Medicos Bunkamichi

MAP

このMAPには、「メディコス文化道」VOL.01からVOL.18
 の中で紹介してきた120ヶ所以上のスポットをすべて掲載！
 メディコスを飛び出し、地図を片手に歩いてみれば、知らな
 かった岐阜のまち、人、文化と出会うはず！

●店舗名(ジャンル) (掲載号数)

- FOOD
- FOOD (TAKE OUT)
- GOODS
- SPOT



柳ヶ瀬エリア

- 柳ヶ瀬商店街④⑤
- SUNDAY BUILDING MARKET (イベント)⑤
- 美濃町ホール(劇場)⑦
- 美濃町商店街④
- 川島(洋菓子)⑤
- ル・モンド(喫茶)③④
- さなえ食堂(カレー)①
- のはら湯(銭湯)⑦
- BLITZ COFFEE (カフェ)③ (特別号)
- バンクラッシー(カレー)④

柳ヶ瀬エリア

- やながせ倉庫(複合施設)⑨
- ピッカブックス・ピッカフェ(古本・カフェ)②⑨
- 古道具 mokkumokku (家具・雑貨)⑨⑭
- 喫茶 星時(カフェ)②
- ロイヤル劇場(映画館)②⑨⑭
- やながせRテラス(交流スペース)⑨
- Lucca445(ギャラリー)⑩
- PENGUIN BOOTS+(シルクスクリーン) (特別号)
- FRECKLE (アパレル・雑貨)⑦
- mano yanagase (イタリアンバル) (特別号)
- 岐阜club-G (ライブハウス)⑤
- ツバメヤ(和菓子)④⑤
- アクアージュ柳ヶ瀬(小路)⑤
- 大福屋 レンガ通り店(食堂)⑤
- ペンテンドー(和菓子)④⑤
- アジアン・バルSOLA (アジア料理)①
- 岐阜市柳ヶ瀬子育て支援施設ツナグテ⑥
- 柳ヶ瀬ガラス35
- Takuro Coffee (カフェ)③⑦
- タイごはん ポーヤイ(タイ料理)①
- 岐阜岡女堂(和菓子)④⑭