

# 展示 PICK UP

## キラキラ少女漫画調展示が☆

中央図書館では、毎週木曜日と土曜日に「ビジネスチャレンジ支援相談」を行なっています。起業されている方のお悩みに応えようとコーディネーターと図書館司書がタッグを組んでみなさんのお力になります!! このことをより多くの方に知っていただこうと展示グループにて紹介展示を行っています。



編集後記：みなさんこんにちは。おたより担当です。図書館の広報やイベントに携わってはや2年。この一年もたくさんさんのイベントがありました。ですがまだまだこれから。ご期待ください!

### 休館日のお知らせ

- ...図書室休館日
- ...全館休館日

2017		7		JUL		
日	月	火	水	木	金	土
						1
2	3	4	5	6	7	8
9	10	11	12	13	14	15
16	17	18	19	20	21	22
23	24	25	26	27	28	29
30	31					

### 岐阜市立図書館

中央図書館	9:00 - 20:00	司町 40-5	058-262-2924
分館	9:00 - 21:00	橋本町 1-10-23	058-268-1061
長良図書室	9:30 - 17:00	万代町 2-5-1	058-233-8170
東部図書室	9:30 - 17:00	芥見 4-80	058-241-2727
西部図書室	9:30 - 17:00	下鶴飼 1-105	058-234-1633
長森図書室	9:30 - 17:00	前一色 1-2-1	058-240-2702
柳津図書室	9:30 - 17:00	柳津町宮東 1-1	058-388-2026

<http://www.g-mediacosmos.jp/lib/>

# GIFU CITY LIBRARY 2017

## 2回目の折り返し地点



昔、人間は水の入った皮袋のようなものだと言ったひとがいる。そうイメージしてみると、人間も骨と筋肉でできたというよりも、水のような弾力性がある、やわらかな有機体ととらえることもできる。

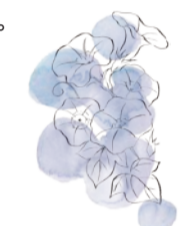
それにならって言えば、たくさんの方々のここに居ることのそれぞれの思いや感情が集まる図書館もまた、ひとつの大きな皮袋のような気がする。

人々の思いや感情は、水のように図書館の中へゆっくりと流れ込み、「ぎふまちライブラリー」や、「ライブラリークラブ」の読書会などの自主企画となって結実し始めている。それは私たちの意図を越えて、図書館から外へと溢れ出して、まちや学校へと流れ出しはじめた。

この2年間を通じて、図書館としての敷居を低くすることが、何にもまして大切なことなのだあらためて実感している。これは私だけではなく、職員全員の思いでもある。

本の読み方にはひとそれぞれのスタイルがある。これは子どももおとなも変わらない。図書館が、リビングルームのようにくつろげ、本を通してひとが語り合う楽しさを見つめられる場所になることを願って、またこれからの一年を進みたい。

岐阜市立図書館 館長 吉成信夫



## 中央図書館 祝！2周年 この一年のあゆみ

2017年4月30日(日) 子どもと本と遊ぶ日 - エゾジツクと音楽と絵の世界 - 大友さんは子どもたちの人気者に!

2016年12月10日(土) 複合から融合へ - 岐阜市立図書館の目指すカタチ - 一帯在型図書館のこれから。

2017年2月12日(日) -tupera tupera- 著者に会いたい

2016年11月12日(土) カンチョーと一行のライブラリー

2017年3月10日(金) 「ほん×まちトーク」 - ぎふまちライブラリー -

2016年10月30日(日) トークイベント 「図書室発 まちづくりへ」

2016年10月27日(木) ショートショート発表会

2016年10月29日(土) ショートショート発表会

2016年10月3日(月) みんなの図書館 おとなの夜学

2016年10月27日(木) ショートショート発表会

2016年10月30日(日) トークイベント 「図書室発 まちづくりへ」

2016年10月27日(木) ショートショート発表会

2016年10月29日(土) ショートショート発表会

2016年10月3日(月) みんなの図書館 おとなの夜学

2016年10月27日(木) ショートショート発表会

2016年10月30日(日) トークイベント 「図書室発 まちづくりへ」

2016年10月27日(木) ショートショート発表会

2016年10月29日(土) ショートショート発表会

2016年10月3日(月) みんなの図書館 おとなの夜学

2016年10月27日(木) ショートショート発表会

2016年10月30日(日) トークイベント 「図書室発 まちづくりへ」

2016年10月27日(木) ショートショート発表会

2016年10月29日(土) ショートショート発表会

2016年10月3日(月) みんなの図書館 おとなの夜学

2016年10月27日(木) ショートショート発表会

2016年10月30日(日) トークイベント 「図書室発 まちづくりへ」

2016年10月27日(木) ショートショート発表会

2016年10月29日(土) ショートショート発表会

2016年10月3日(月) みんなの図書館 おとなの夜学

2016年10月27日(木) ショートショート発表会

2016年10月30日(日) トークイベント 「図書室発 まちづくりへ」

2016年10月27日(木) ショートショート発表会

2016年10月29日(土) ショートショート発表会

2016年10月3日(月) みんなの図書館 おとなの夜学

2016年10月27日(木) ショートショート発表会

2016年10月30日(日) トークイベント 「図書室発 まちづくりへ」

2016年10月27日(木) ショートショート発表会

2016年10月29日(土) ショートショート発表会

2016年10月3日(月) みんなの図書館 おとなの夜学

2016年10月27日(木) ショートショート発表会

2016年10月30日(日) トークイベント 「図書室発 まちづくりへ」

2016年10月27日(木) ショートショート発表会

2016年10月29日(土) ショートショート発表会

2016年10月3日(月) みんなの図書館 おとなの夜学

2016年10月27日(木) ショートショート発表会

2016年10月30日(日) トークイベント 「図書室発 まちづくりへ」

2016年10月27日(木) ショートショート発表会

2016年10月29日(土) ショートショート発表会

2016年10月3日(月) みんなの図書館 おとなの夜学

2016年10月27日(木) ショートショート発表会

2016年10月30日(日) トークイベント 「図書室発 まちづくりへ」

2016年10月27日(木) ショートショート発表会

2016年10月29日(土) ショートショート発表会

2016年10月3日(月) みんなの図書館 おとなの夜学

2016年10月27日(木) ショートショート発表会

2016年10月30日(日) トークイベント 「図書室発 まちづくりへ」

2016年10月27日(木) ショートショート発表会

2016年10月29日(土) ショートショート発表会

2016年10月3日(月) みんなの図書館 おとなの夜学

2016年10月27日(木) ショートショート発表会

2016年10月30日(日) トークイベント 「図書室発 まちづくりへ」

2016年10月27日(木) ショートショート発表会

2016年10月29日(土) ショートショート発表会

2016年10月3日(月) みんなの図書館 おとなの夜学

2016年10月27日(木) ショートショート発表会

2016年10月30日(日) トークイベント 「図書室発 まちづくりへ」

2016年10月27日(木) ショートショート発表会

2016年10月29日(土) ショートショート発表会

2016年10月3日(月) みんなの図書館 おとなの夜学

2016年10月27日(木) ショートショート発表会

2016年10月30日(日) トークイベント 「図書室発 まちづくりへ」

2016年10月27日(木) ショートショート発表会

2016年10月29日(土) ショートショート発表会

2016年10月3日(月) みんなの図書館 おとなの夜学

2016年10月27日(木) ショートショート発表会

2016年10月30日(日) トークイベント 「図書室発 まちづくりへ」

2016年10月27日(木) ショートショート発表会

2016年10月29日(土) ショートショート発表会

2016年10月3日(月) みんなの図書館 おとなの夜学

2016年10月27日(木) ショートショート発表会

2016年10月30日(日) トークイベント 「図書室発 まちづくりへ」

2016年10月27日(木) ショートショート発表会

2016年10月29日(土) ショートショート発表会

2016年10月3日(月) みんなの図書館 おとなの夜学

2016年10月27日(木) ショートショート発表会

2016年10月30日(日) トークイベント 「図書室発 まちづくりへ」

2016年10月27日(木) ショートショート発表会

2016年10月29日(土) ショートショート発表会

2016年10月3日(月) みんなの図書館 おとなの夜学

2016年10月27日(木) ショートショート発表会

2016年10月30日(日) トークイベント 「図書室発 まちづくりへ」

2016年10月27日(木) ショートショート発表会

2016年10月29日(土) ショートショート発表会

2016年10月3日(月) みんなの図書館 おとなの夜学

2016年10月27日(木) ショートショート発表会

2016年10月30日(日) トークイベント 「図書室発 まちづくりへ」

2016年10月27日(木) ショートショート発表会

2016年10月29日(土) ショートショート発表会

2016年10月3日(月) みんなの図書館 おとなの夜学

2016年10月27日(木) ショートショート発表会

2016年10月30日(日) トークイベント 「図書室発 まちづくりへ」

2016年10月27日(木) ショートショート発表会

2016年10月29日(土) ショートショート発表会

2016年10月3日(月) みんなの図書館 おとなの夜学

2016年10月27日(木) ショートショート発表会

2016年10月30日(日) トークイベント 「図書室発 まちづくりへ」

2016年10月27日(木) ショートショート発表会

2016年10月29日(土) ショートショート発表会

2016年10月3日(月) みんなの図書館 おとなの夜学

2016年10月27日(木) ショートショート発表会

2016年10月30日(日) トークイベント 「図書室発 まちづくりへ」

2016年10月27日(木) ショートショート発表会

2016年10月29日(土) ショートショート発表会

2016年10月3日(月) みんなの図書館 おとなの夜学

2016年10月27日(木) ショートショート発表会

2016年10月30日(日) トークイベント 「図書室発 まちづくりへ」

2016年10月27日(木) ショートショート発表会

2016年10月29日(土) ショートショート発表会

2016年10月3日(月) みんなの図書館 おとなの夜学

2016年10月27日(木) ショートショート発表会

2016年10月30日(日) トークイベント 「図書室発 まちづくりへ」

2016年10月27日(木) ショートショート発表会

2016年10月29日(土) ショートショート発表会

2016年10月3日(月) みんなの図書館 おとなの夜学

2016年10月27日(木) ショートショート発表会

2016年10月30日(日) トークイベント 「図書室発 まちづくりへ」

おすすめ 本

さあ、夏だ！  
鉄道で旅をしよう！

名探偵と鉄旅

ミステリー文学資料館／編 光文社文庫 (Fメイ)

鉄道をテーマにした8編が収録されています。おなじみの名探偵たちが、列車に乗って、捜査の旅へと赴きます。密室の車内や時刻表はアリバイトリックによく用いられ、鉄道という空間は、ミステリーの王道とも言えるでしょう。謎解きとともに、車内・車窓の描写も楽しんでみてくださいね。



すごい駅！秘境駅、絶景駅、消えた駅

横見 浩彦 牛山 隆信／著 文藝春秋 (BC291.0ヨ)

駅があるからこそ、旅が始まる・・・！戦前に開業した木造の駅、無人の秘境駅、難読駅など、魅力的な100駅が、駅のスペシャリストである二人の著者の対談方式により紹介されています。通過点ではなく、目的地として、駅を楽しんでみませんか。



【新着図書】

駅弁掛紙の旅

泉 和夫／著 交通新聞社 (BC686.2イ)

列車の旅の楽しみといえば、駅弁！素敵な風景を眺めながらの食事は、格別ですよ！日本で鉄道が初めて開通したのは、明治5年(1872)。駅弁は、明治10年代から車内で販売されてきました。掛紙とは、駅弁のふたの上ののっている紙です。通信や情報網が発達していなかった時代には、ここに名所案内や広告が載せられていました。掛紙により、当時の鉄道事情や世相が見えてきます！



岐阜市立図書館

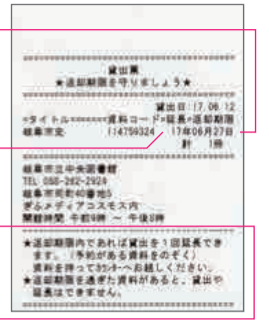
ちょこっと NEWS

貸出票の表示が  
変わりました。

貸出票は本の貸出手続きをした時に受け取るレシートのことです。

変わったのは次の3点です。

- ①返却期限を年月日で表示
- ②延滞ではなく、延長した時は返却期限の左側に\*(アスタリスク)を表示
- ③現在、借りている本の利用期間を延長する場合の条件や、本を借りる際の注意事項を表示



西部図書室  
大人向け  
絵本コーナー



みなさん、最後に絵本を読んだのはいつ頃でしょうか。絵本は子どもの読みものと思っ、大人になってから絵本を読んだことはない方も多いのではないでしょうか。

絵本は子どもの頃に読んでから全く読んでいない方、大人が絵本を読んでも面白くないとお考えの方。

そんな方におススメなのが、西部図書室にある大人向けの絵本コーナーです。こちらのコーナーには大人が読んでも面白い絵本を集めて置いてあります。ちょっとした時間があるときに、お手軽に読むことができますよ。きっと魅力的な絵本に出会えますので、ぜひ一度ご利用ください。

予約 BEST 5

1 劇場

又吉 直樹／著 新潮社 Fマタ

2 アキラとあきら

池井戸 潤／著 徳間書店 Fイケ

3 蜜蜂と遠雷

恩田 陸／著 幻冬舎 Fオン

4 儒教に支配された中国人と韓国人の悲劇

ケント ギルバート／著 講談社 BC124.1ギ

5 かがみの孤城

辻村 深月／著 ポプラ社 Fツジ

7/15 (土)

分館

「組紐ミサンガを作ってみよう」

13:30～15:00

組紐は衣服などテキスタイル素材と同じく糸の組み合わせでできています。組紐ミサンガの作り方を体験し、テキスタイル素材の構造を学びます。

講師：太田 幸一氏  
(岐阜市立女子短期大学 生活デザイン学科 准教授)  
場所：ハートフルスクエア-G 2階 クラフト室  
定員：15名  
持ち物：5番の刺しゅう糸を2色2本ずつご用意下さい。  
(例：赤とオレンジを各2本)  
申込み：7月3日(月)より岐阜市立図書館 分館のカウンターまたは電話にて受付  
参加費：無料

8/6 (日)

中央図書館

「並木道読書会 Vol.3」

10:00～

みんなで本や映画の感想を話し合い、理解を深め、気軽に交流しませんか。

場所：ぎふメディアコスモス 1階 おどるスタジオ  
テーマ作品：『夜のピクニック』(恩田陸)  
『空飛ぶタイヤ』(池井戸潤)  
『この世界の片隅に』(ここの史代 映画・コミックどちらを見たら読んでも大歓迎！)  
『ハリーポッターシリーズ』(J・Kローリング)  
『真田太平記』(池波正太郎)

定員：45名(事前申込み・先着順)  
申込み：中央図書館カウンターまたは電話、E-mailにて受付。E-mailで申し込みの際は、氏名、テーマ作品、連絡先(電話番号またはE-mail)、年代を(30代など)明記してください。  
その他：各作品の読者が5名に満たない場合は、その作品についての話し合いは中止となります。

8/25 (金)

中央図書館

「Book Book 交歓会」

14:00～16:00

「おはなしユニットしゃっぼの公演」  
※14:00～ 同時開催

本を介して人と人が出会い、会話を楽しむ会です。「捨てたくない。でも売りたい。」そんな本をほかの誰かへプレゼントをする会です。

場所：ぎふメディアコスモス 1階 ドキドキテラス  
参加資格：個人でもグループでも可。(1冊からでもOK)  
小学生以下は保護者同伴  
申込み：7月15日(土)～8月18日(金)に中央図書館カウンターまたは電話、FAXにて受付。  
事前ミーティング・説明会：8月21日(月)19:00～  
メディアコスモス1階の協働のへや  
参加費：無料

中央図書館

8/4 (金)

夏休み調べもの講座  
「君が読みたい本はどこ？  
めざせ図書館マスター！」

8/9 (水)

13:00～15:00  
※内容は両日同じです

クイズをしながら、図書館の使い方や本の探し方について楽しく学んで、図書館マスターをめざそう！

場所：中央図書館 おはなしのへや  
対象：小学生(保護者同伴可)  
定員：各回15名(事前申込・先着順)  
持ち物：筆記用具、時計(無くても構いません)  
申込み：7月3日(月)午前9時より、中央図書館のカウンターまたは電話、FAXで申込み。氏名、学年、性別、電話番号、参加希望日をお知らせください。  
(本人またはその保護者からのみ受付します)  
参加費：無料

8/11 (金・祝)

中央図書館

第2回「子どもと本と遊ぶ日」  
数と人間の「たくさんのふしぎ」

13:00～14:00

そもそも「1」とは何なのでしょう。小学生にもわかりやすい話題を折り込みながら、「アリになった数学者」の旅について一緒に考えていきます。

ゲスト：森田真生(もりたまさお)さん(独立研究者)  
場所：中央図書館 児童のグローブ

対象：小学校3年生から高校生  
定員：50名(事前申込・先着順)  
申込み：7月15日(土)より、中央図書館カウンターまたは電話、Eメールにて受付

岐阜市立中央図書館 岐阜市町町 40-5  
TEL: 058-262-2924 FAX: 058-262-8754  
Eメール: library1@city.gifu.gifu.jp

岐阜市立図書館 分館 岐阜市橋本町 1-10-23  
TEL: 058-268-1061